

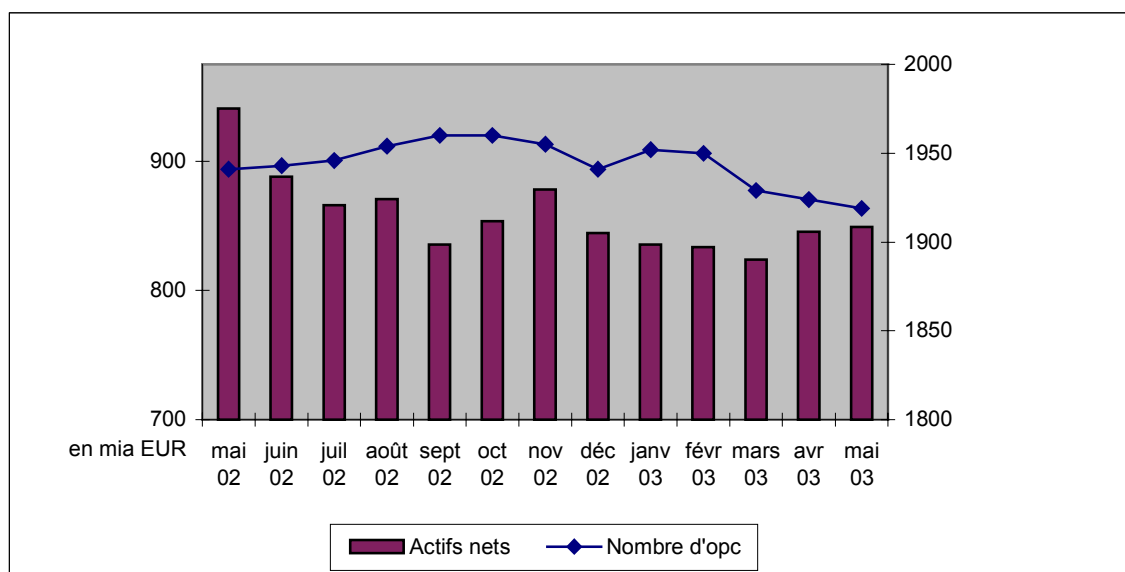
**COMMUNIQUE DE PRESSE**

**SITUATION GLOBALE DES ORGANISMES DE PLACEMENT COLLECTIF  
A LA FIN DU MOIS DE MAI 2003**

Au 31 mai 2003, le patrimoine global net des organismes de placement collectif s'est élevé à EUR 849,093 milliards contre EUR 845,525 milliards au 30 avril 2003. Le secteur des organismes de placement collectif luxembourgeois a par conséquent augmenté de 0,42% par rapport au mois d'avril 2003. Pour le mois de mai 2003, le secteur fait état d'une augmentation de 0,54% par rapport au 31 décembre 2002 où le patrimoine global net était de EUR 844,508 milliards. Considéré sur la période des douze derniers mois écoulés, le volume des actifs nets est en régression de 9,76%.

Au cours du mois de mai 2003, l'investissement net en capital s'est élevé à EUR 3,625 milliards. Cet investissement net en capital n'a pourtant pas eu d'impact important sur le patrimoine global dans la mesure où les principaux marchés boursiers et financiers n'ont connu que de légères hausses au cours du mois de mai 2003 et que la valeur des devises - autres que l'euro - dans lesquelles s'expriment les avoirs nets des OPC ou compartiments ont presque toutes diminué par rapport à l'euro, notamment celle du dollar américain. Par rapport au 31 décembre 2002, l'investissement net en capital s'élève à EUR 19,417 milliards.

Le nombre d'organismes de placement collectif pris en considération est de 1.919 par rapport à 1.924 le mois précédent. 1.194 opc ont adopté une structure à compartiments multiples ce qui représente 6.925 compartiments. En y ajoutant les 725 opc à structure classique, un nombre total de 7.650 unités sont actives sur la place financière.



Durant le mois de référence, les douze organismes de placement collectif suivants ont été inscrits sur la liste officielle:

- ADIG EUROPA INVEST 5/2008; 1a-1b, rue Thomas Edison; L-1445 Luxembourg-Strassen
- ADIG EUROPA INVEST 6/2008; 1a-1b, rue Thomas Edison; L-1445 Luxembourg-Strassen
- CARNEGIE FUND III; 5, place de la Gare; L-1616 Luxembourg
- UNIEUROKAPITAL CORPORATES; 308, route d'Esch; L-1471 Luxembourg
- UBS MFP SICAV; 291, route d'Arlon; L-1150 Luxembourg
- UNICO AI; 308, route d'Esch; L-1471 Luxembourg
- STELLARIS; 11-13, avenue Emile Reuter; L-2420 Luxembourg
- DIT-ABSOLUTE RETURN ALLOCATION; 6A, route de Trèves; L-2633 Senningerberg
- DIT-ABSOLUTE RETURN ALLOCATION PLUS; 6A, route de Trèves; L-2633 Senningerberg
- UNIPROTECT: EUROPA II; 308, route d'Esch; L-1471 Luxembourg
- ABATON SICAV; 8, avenue de la Liberté; L-1930 Luxembourg
- LION INVESTMENT FUND; 2, rue Nicolas Bové; L-1253 Luxembourg

Les dix-sept organismes de placement collectif suivants ont été retirés de la liste officielle au cours du mois de mai 2003 en raison de leur entrée en liquidation :

- MONTEREY TRUST; 50, avenue J-F Kennedy; L-1855 Luxembourg
- IHSV GLOBAL RENT-PLUS (LUX); 6, avenue Emile Reuter; L-2420 Luxembourg
- DIT-LUX BONDSELECT CAN\$; 6A, route de Trèves; L-2633 Senningerberg
- DIT-LUX ÜBERSEEISCHE RENTEN "K"; 6A, route de Trèves; L-2633 Senningerberg
- CAIXA CATALUNYA FONCLIQUET; 20, boulevard Emmanuel Servais; L-2535 Luxembourg
- HSBC ASSET MANAGEMENT SICAV; 39, allée Scheffer; L-2520 Luxembourg
- CSAM INTERNATIONAL FUND; 5, rue Jean Monnet; L-2180 Luxembourg
- DIT-LUX US\$ RENTEN 2005; 6A, route de Trèves; L-2633 Senningerberg
- DIT-LUX INTERNATIONALER RENTENFONDS AF; 6A, route de Trèves; L-2633 Senningerberg
- A.L.S.A.-SYSTEM EUROPA 5/2003; 1a-1b, rue Thomas Edison; L-1445 Luxembourg-Strassen
- EIGER FUND; 291, route d'Arlon; L-1150 Luxembourg
- AXA PREMIUM; 49, avenue J-F Kennedy; L-1855 Luxembourg
- DBI-LUX KMU RENDITEPLUS; 6A, route de Trèves; L-2633 Senningerberg
- THIRD MILLENNIUM GLOBAL FUND; 19-21, boulevard du Prince Henri; L-1724 Luxembourg
- ZEIT-WERTFONDS HVB CASH PLUS; 4, rue Alphonse Weicker; L-2721 Luxembourg
- FIVE STARS; 11, rue Aldringen; L-1118 Luxembourg
- H & A LUX TRAC; 21, avenue de la Liberté; L-1931 Luxembourg

Luxembourg, le 2 juillet 2003