

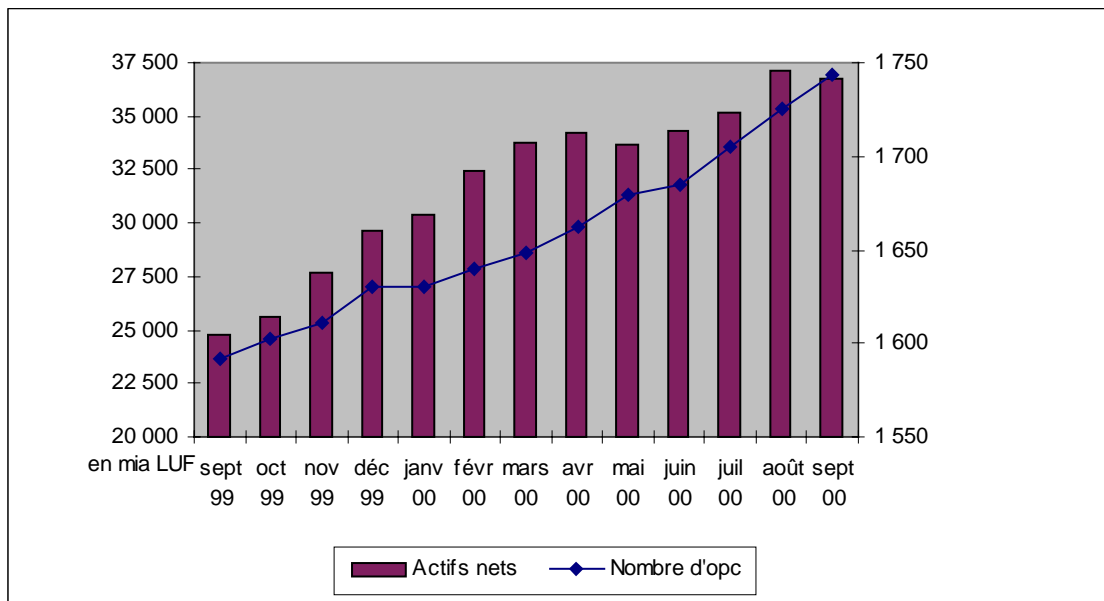
Communiqué de presse

SITUATION GLOBALE DES ORGANISMES DE PLACEMENT COLLECTIF
A LA FIN SEPTEMBRE 2000

La Commission de Surveillance du Secteur Financier informe que le patrimoine global net des organismes de placement collectif s'est élevé à 36.757,6 milliards de francs luxembourgeois au 30 septembre 2000 (911,2 milliards d'euros) contre 37.100,0 milliards de francs luxembourgeois au 31 août 2000 (919,7 milliards d'euros). Le secteur des organismes de placement collectif luxembourgeois a par conséquent diminué de 0,92% par rapport au mois d'août 2000. Cette diminution résulte principalement d'une baisse des principaux marchés financiers.

Le secteur fait état d'une augmentation de 24,05% par rapport au 31 décembre 1999 où le patrimoine global net était de 29.630,4 milliards de francs luxembourgeois (734,5 milliards d'euros). Considéré sur la période des douze derniers mois écoulés, le volume des actifs nets est en progression de 48,64%.

Au cours du mois de référence l'investissement net en capital, qui se définit comme le montant des émissions nettes diminué des rachats nets ajustés pour tenir compte des opc entrés en liquidation, s'est élevé à 370,8 milliards de francs luxembourgeois (9,2 milliards d'euros). Par rapport au 31 décembre 1999 l'investissement net en capital s'élève à 5.465,3 milliards de francs luxembourgeois (135,5 milliards d'euros).



Le nombre d'organismes de placement collectif pris en considération est de 1744 contre 1725 le mois précédent. 1003 opc ont adopté une structure à compartiments multiples ce qui représente 5913 compartiments. En y ajoutant les 741 opc à structure classique, un nombre total de 6654 unités sont actives sur la place financière.

Durant le mois de référence les vingt-trois organismes de placement collectif suivants ont été inscrits sur la liste officielle:

- ADIG EUROPA GARANTIE;1a-1b, rue Thomas Edison;L-1445 Luxembourg-Strassen
- EUROPEAN DIVERSIFIED BOND FUND;69, route d'Esch;L-1470 Luxembourg

- DWS VALUE BASKET25+;2, boulevard Konrad Adenauer;L-1115 Luxembourg
- DWS EURO-CORP BONDS;2, boulevard Konrad Adenauer;L-1115 Luxembourg
- DWS US-CORP BONDS;2, boulevard Konrad Adenauer;L-1115 Luxembourg
- DWS US-CORP HIGH YIELD;2, boulevard Konrad Adenauer;L-1115 Luxembourg
- UNISTARTUP;308, route d'Esch;L-1471 Luxembourg
- JOHANNES FÜHR NEUES EUROPA UNIVERSAL;4, rue de l'Eau;L-1449 Luxembourg
- LUX-TELECOMMUNICATION;2, place Dargent;L-1413 Luxembourg
- FIRMEN VERBÄNDE INVEST;43, avenue J-F Kennedy;L-1855 Luxembourg-Kirchberg
- WEISENHORN AMERIKA;31, allée Scheffer;L-2520 Luxembourg
- WEISENHORN EUROPA;31, allée Scheffer;L-2520 Luxembourg
- E&G FONDS;10a, boulevard Royal;L-2449 Luxembourg
- BFG CONCEPT BIOTECHNOLOGY;6B, route de Trèves;L-2633 Senningerberg
- PRIVATE BANKING RENT 1;31, allée Scheffer;L-2520 Luxembourg
- DWS LIFETRENDSELECT 24;2, boulevard Konrad Adenauer;L-1115 Luxembourg
- SCHNIGGE 01 (WACHSTUMSWERTE);31, allée Scheffer;L-2520 Luxembourg
- ACM INVESTOR SERIES;35, boulevard du Prince Henri;L-1724 Luxembourg
- SIF INTERNATIONAL EQUITY;69, route d'Esch;L-1470 Luxembourg
- DEKASTRUKTUR: 3;6C, route de Trèves;L-2633 Senningerberg
- GARTMORE SICAV;58, boulevard Grande-Duchesse Charlotte;L-1330 Luxembourg
- PARTNERS GAIKADATE MMF;47, boulevard Royal;L-2449 Luxembourg
- HEITMAN CENTRAL EUROPE PROPERTY PARTNERS;69, route d'Esch;L-1470 Luxembourg

Les quatre organismes de placement collectif suivants ont été retirés de la liste officielle au cours du mois de septembre 2000 car ils sont entrés en liquidation:

- SCI-TECH;58, boulevard Grande-Duchesse Charlotte;L-1330 Luxembourg
- DIT-LUX ZEROBOND 2000;6A, route de Trèves;L-2633 Senningerberg
- THE CM INSTITUTIONAL FUND;166, route d'Arion;L-8010 Strassen
- ROBECO GROUP INVESTMENT TRUST;58, boulevard Grande-Duchesse Charlotte;L-1330 Luxembourg

Luxembourg, le 14 novembre 2000