

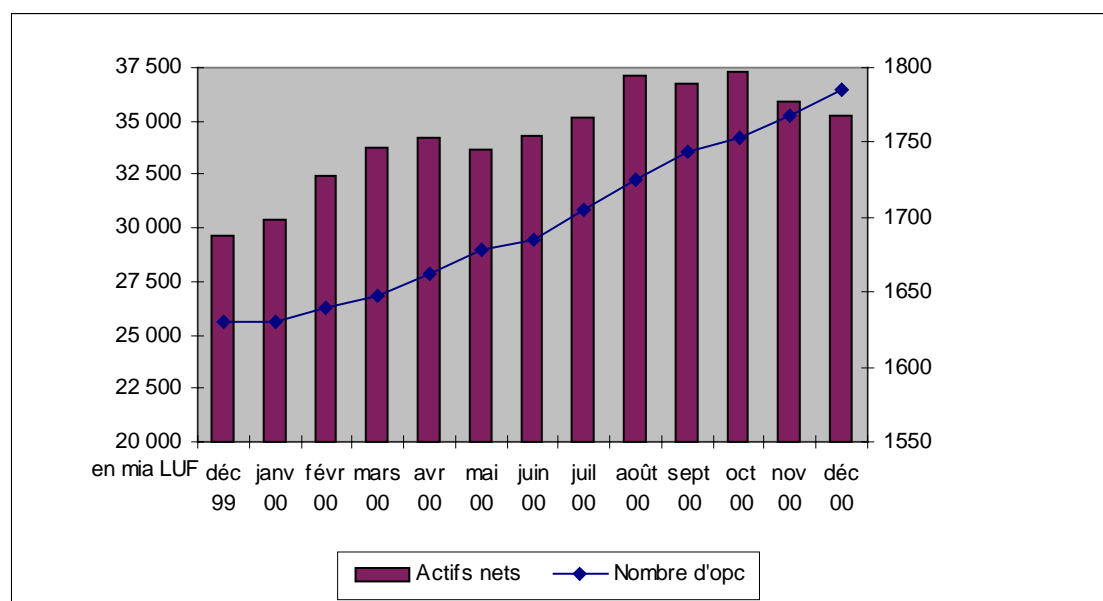
## Commission de Surveillance du Secteur Financier

### SITUATION GLOBALE DES ORGANISMES DE PLACEMENT COLLECTIF A LA FIN DÉCEMBRE 2000

La Commission de Surveillance du Secteur Financier informe que le patrimoine global net des organismes de placement collectif s'est élevé à 35.280,7 milliards de francs luxembourgeois au 31 décembre 2000 (874,6 milliards d'euros) contre 35.928,0 milliards de francs luxembourgeois au 30 novembre 2000 (890,6 milliards d'euros). Le secteur des organismes de placement collectif luxembourgeois a par conséquent diminué de 1,80% par rapport au mois de novembre 2000.

Le secteur fait état d'une augmentation de 19,07 % par rapport au 31 décembre 1999 où le patrimoine global net était de 29.630,4 milliards de francs luxembourgeois (734,5 milliards d'euros).

Au cours du mois de référence l'investissement net en capital, qui se définit comme le montant des émissions nettes diminué des rachats nets ajustés pour tenir compte des opc entrés en liquidation, s'est élevé à 359,2 milliards de francs luxembourgeois (8,9 milliards d'euros). Par rapport au 31 décembre 1999 l'investissement net en capital s'élève à 6.782,2 milliards de francs luxembourgeois (168,1 milliards d'euros).



Le nombre d'organismes de placement collectif pris en considération est de 1.785 contre 1.768 le mois précédent. 1.028 opc ont adopté une structure à compartiments multiples ce qui représente 6.238 compartiments. En y ajoutant les 757 opc à structure classique, un nombre total de 6.995 unités sont actives sur la place financière.

Durant le mois de référence les vingt-sept organismes de placement collectif suivants ont été inscrits sur la liste officielle:

- BANTLEON EUR-DYNAMIC; 50, avenue J-F Kennedy; L-1855 Luxembourg-Kirchberg
- BFG SELECT AMERICA; 6B, route de Trèves; L-2633 Senningerberg
- FT ABS-PLUS LUX; 283, route d'Arlon; L-1150 Luxembourg

- GLOBAL FUND-STRATEGIE OP; 4, rue Jean Monnet; L-2180 Luxembourg-Kirchberg
- MAFFEI MULTI INVEST; 4, rue Jean Monnet; L-2180 Luxembourg-Kirchberg
- LV 1871 SELECT; 4, rue Alphonse Weicker; L-2721 Luxembourg-Kirchberg
- INVESCO SERIES; 69, route d'Esch; L-1470 Luxembourg
- BO FUND II; 39, allée Scheffer; L-2520 Luxembourg
- A.A.ADVISORS MULTI-MANAGER FUNDS; 46, avenue J-F Kennedy; L-1855 Luxembourg-Kirchberg
- EXCELLE SICAV; 47, boulevard Royal; L-2449 Luxembourg
- WALSER PORTFOLIO; 1-7, rue Nina et Julien Lefèvre; L-1952 Luxembourg
- ACTIVEST LUX CONTISTARCONTROL 03/2006; 4, rue Alphonse Weicker; L-2721 Luxembourg-Kirchberg
- AETRADIRECT FUNDS; 39, allée Scheffer; L-2520 Luxembourg
- BFG RESPONSIBILITY BONDS; 6B, route de Trèves; L-2633 Senningerberg
- BFG RESPONSIBILITY EQUITIES; 6B, route de Trèves; L-2633 Senningerberg
- CROWN PREMIUM PRIVATE EQUITY TECHNOLOGY VENTURES; 14, boulevard Royal; L-2449 Luxembourg
- GIP INVESTWORLD; 69, route d'Esch; L-1470 Luxembourg
- PRADERA EUROPEAN RETAIL FUND; 69, route d'Esch; L-1470 Luxembourg
- WESTPROFIL; 30, boulevard Grande-Duchesse Charlotte; L-1330 Luxembourg
- KOMFORT PORTFOLIO; 4, rue Alphonse Weicker; L-2721 Luxembourg-Kirchberg
- A.R.T. - ABSOLUTE RETURN TARGET FUND; 20, boulevard Emmanuel Servais; L-2535 Luxembourg
- BETA LUX SELECTION; 41, boulevard du Prince Henri; L-1724 Luxembourg
- OPPENHEIM PORTFOLIO B; 4, rue Jean Monnet; L-2180 Luxembourg-Kirchberg
- LUX-SMALL & MID CAPS; 1, place de Metz; L-1930 Luxembourg
- FIVE STARS; 11, rue Aldringen; L-1118 Luxembourg
- EPICON BEST FONDS SICAV; 4, rue Thomas Edison; L-1445 Luxembourg-Strassen
- SGAM ALTERNATIVE DIVERSIFIED FUND; 11-13, avenue Emile Reuter; L-2420 Luxembourg

Les dix organismes de placement collectif suivants ont été retirés de la liste officielle au cours du mois de décembre 2000 car ils sont entrés en liquidation:

- GLOBAL INCOME FUND; 47, boulevard Royal; L-2449 Luxembourg
- GLOBAL SERIES FUND II; 47, boulevard Royal; L-2449 Luxembourg
- THE EUROPEAN STRATEGIC INVESTMENTS FUND; 20, boulevard Emmanuel Servais; L-2535 Luxembourg
- EUROSUEZ (LUXEMBOURG) S.C.A.; 39, allée Scheffer; L-2520 Luxembourg
- FLEMING U.S. DISCOVERY FUND (II); 6H, route de Trèves; L-2633 Senningerberg
- KB FIXOBLI; 11, rue Aldringen; L-1118 Luxembourg
- FLEMING GUARANTEED FUND; 6H, route de Trèves; L-2633 Senningerberg
- EUROPA KONZEPT 2000; 2, boulevard Konrad Adenauer; L-1115 Luxembourg
- H & A LUX EM; 21, avenue de la Liberté; L-1931 Luxembourg
- PAN ASIA SPECIAL OPPORTUNITIES FUND 1999; 69, route d'Esch; L-1470 Luxembourg

Luxembourg, le 29 janvier 2001