

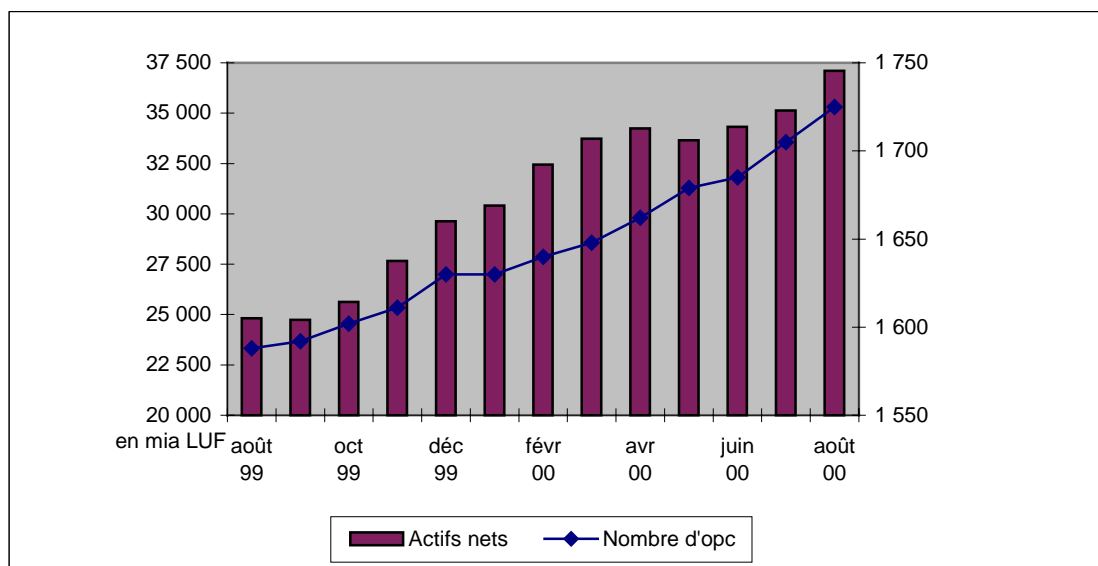
Communiqué de presse

SITUATION GLOBALE DES ORGANISMES DE PLACEMENT COLLECTIF A LA FIN AOÛT 2000

La Commission de Surveillance du Secteur Financier informe que le patrimoine global net des organismes de placement collectif s'est élevé à 37.100,0 milliards de francs luxembourgeois au 31 août 2000 (919,7 milliards d'euros) contre 35.123,8 milliards de francs luxembourgeois au 31 juillet 2000 (870,7 milliards d'euros). Le secteur des organismes de placement collectif luxembourgeois a par conséquent augmenté de 5,63% par rapport au mois de juillet 2000. Cette croissance résulte principalement d'une appréciation du cours du dollar américain par rapport à l'euro.

Le secteur fait état d'une augmentation de 25,21% par rapport au 31 décembre 1999 où le patrimoine global net était de 29.630,4 milliards de francs luxembourgeois (734,5 milliards d'euros). Considéré sur la période des douze derniers mois écoulés, le volume des actifs nets est en progression de 49,51%.

Au cours du mois de référence l'investissement net en capital, qui se définit comme le montant des émissions nettes diminué des rachats nets ajustés pour tenir compte des opc entrés en liquidation, s'est élevé à 553,8 milliards de francs luxembourgeois (13,7 milliards d'euros). Par rapport au 31 décembre 1999 l'investissement net en capital s'élève à 5.094,5 milliards de francs luxembourgeois (126,3 milliards d'euros).



Le nombre d'organismes de placement collectif pris en considération est de 1725 contre 1705 le mois précédent. 997 opc ont adopté une structure à compartiments multiples ce qui représente 5869 compartiments. En y ajoutant les 728 opc à structure classique, un nombre total de 6597 unités sont actives sur la place financière.

Durant le mois de référence les vingt-cinq organismes de placement collectif suivants ont été inscrits sur la liste officielle:

- UBS LUXEMBOURG SICAV;291, route d'Arlon;L-1150 Luxembourg
- H & A LUX PERFORMANCE;6, boulevard Joseph II;L-1840 Luxembourg
- FEDERALE FUND;69, route d'Esch;L-1470 Luxembourg
- FEDERALE INVESTMENT;69, route d'Esch;L-1470 Luxembourg
- FONDSSELECTOR SMR SICAV;4, rue Thomas Edison;L-1445 Luxembourg-Strassen
- BFG TRENDSYSTEM RENTEN;6B, route de Trèves;L-2633 Senningerberg
- DEXIA PUBLIMIX;69, route d'Esch;L-1470 Luxembourg
- INTER-PORTFOLIO FONDS;2, place de Metz;L-1930 Luxembourg
- RS FUND;14, boulevard Royal;L-2449 Luxembourg
- SMAP LIFE FUND;7, boulevard Joseph II;L-1840 Luxembourg
- INTESA LUXEMBOURG FUND, SICAV;12, rue Goethe;L-1637 Luxembourg
- RH&PARTNER INVESTMENT FUNDS;1, boulevard Royal;L-2449 Luxembourg
- TRINKAUS TOP INVEST;1-7, rue Nina et Julien Lefèvre;L-1952 Luxembourg
- LEMANIK PRIVATE EQUITY FUND;11, rue Aldringen;L-1118 Luxembourg
- ABN AMRO TARGET CLICK FUNDS;4, rue Jean Monnet;L-2180 Luxembourg-Kirchberg
- SPÄNGLER ALTERNATIVE INVESTMENTS;31, allée Scheffer;L-2520 Luxembourg
- J.P. MORGAN FUNDS;5, rue Plaetis;L-2338 Luxembourg
- JPM U.S. EQUITY FUND;5, rue Plaetis;L-2338 Luxembourg
- VERUS GLOBAL FUND;4, boulevard Royal;L-2449 Luxembourg
- GOTTARDO TOWER FUND;76-78, Grand-rue;L-1660 Luxembourg
- TOKIO MARINE FUND;287-289, route d'Arlon;L-1150 Luxembourg
- VON ERNST MULTI FUND;11, rue Aldringen;L-1118 Luxembourg
- PARINDEX;22, boulevard Royal;L-2449 Luxembourg
- FFTW FUNDS SELECTION II;33, boulevard du Prince Henri;L-1724 Luxembourg
- THE SHAKESPEARE FUND;2, boulevard de la Foire;L-1528 Luxembourg

Les cinq organismes de placement collectif suivants ont été retirés de la liste officielle au cours du mois d'août 2000 car ils sont entrés en liquidation:

- MONCEAU EUROPE;39, allée Scheffer;L-2520 Luxembourg
- ETOILE VALORISATION;11, rue Aldringen;L-1118 Luxembourg
- CERA CASH FUND;11, rue Aldringen;L-1118 Luxembourg
- CHINA VISION;13, rue Goethe;L-1637 Luxembourg
- MCC GLOBAL FUND;47, boulevard Royal;L-2449 Luxembourg

Luxembourg, le 9 octobre 2000