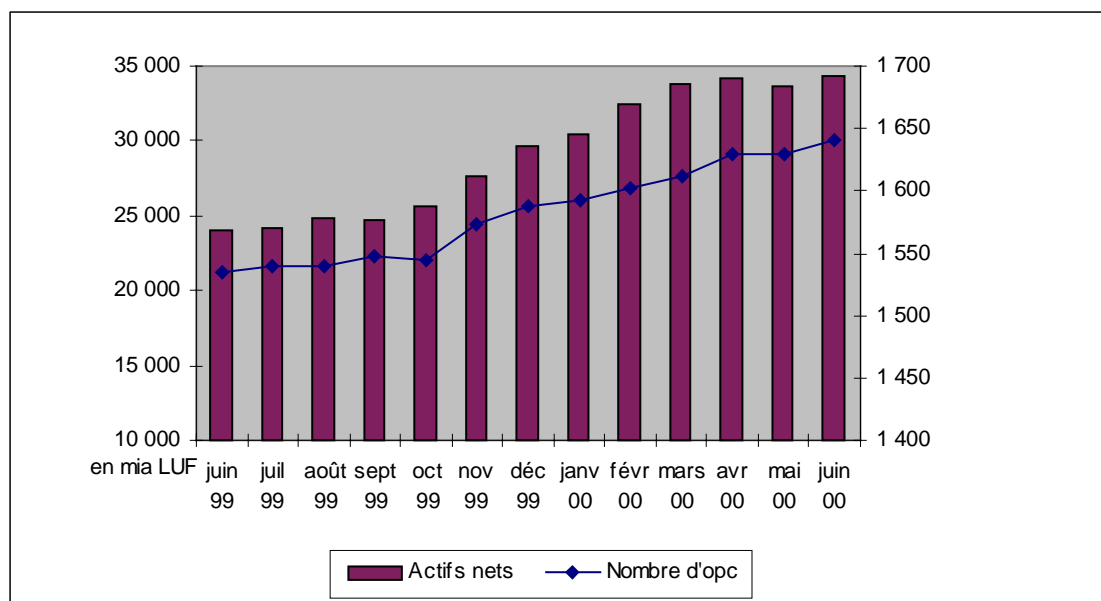


SITUATION GLOBALE DES ORGANISMES DE PLACEMENT COLLECTIF A LA FIN JUIN 2000

La Commission de Surveillance du Secteur Financier informe que le patrimoine global net des organismes de placement collectif s'est élevé à 34.319,8 milliards de francs luxembourgeois au 30 juin 2000 (850,8 milliards d'euros) contre 33.654,0 milliards de francs luxembourgeois au 31 mai 2000 (834,3 milliards d'euros). Le secteur des organismes de placement collectif luxembourgeois a par conséquent augmenté de 1,98% par rapport au mois de mai 2000.

Le secteur fait état d'une augmentation de 15,83% par rapport au 31 décembre 1999 où le patrimoine global net était de 29.630,4 milliards de francs luxembourgeois (734,5 milliards d'euros). Considéré sur la période des douze derniers mois écoulés, le volume des actifs nets est en progression de 42,92%.

Au cours du mois de référence l'investissement net en capital, qui se définit comme le montant des émissions nettes diminué des rachats nets ajustés pour tenir compte des opc entrés en liquidation, s'est élevé à 509,6 milliards de francs luxembourgeois (12,6 milliards d'euros). Par rapport au 31 décembre 1999 l'investissement net en capital s'élève à 3.981,0 milliards de francs luxembourgeois (98,7 milliards d'euros).



Le nombre d'organismes de placement collectif pris en considération est de 1685 contre 1679 le mois précédent. 968 opc ont adopté une structure à compartiments multiples ce qui représente 5'621 compartiments. En y ajoutant les 717 opc à structure classique, un nombre total de 6'338 unités sont actives sur la place financière.

Durant le mois de référence les vingt-deux organismes de placement collectif suivants ont été inscrits sur la liste officielle:

- DIT-LUX CORPORATE BOND EUROPA HIYIELD;6A, route de Trèves;L-2633 Senningerberg
- MITSUI LIFE GLOBAL UMBRELLA FUND;6, rue Jean Monnet;L-2180 Luxembourg-Kirchberg
- ADIG EUROPAPLUS STRATEGIE 9/2004;1a-1b, rue Thomas Edison;L-1445 Luxembourg-Strassen
- CIC/CIAL CH FUND;14, boulevard Royal;L-2449 Luxembourg
- PRIVATE GLOBAL OPPORTUNITY;2, boulevard Konrad Adenauer;L-1115 Luxembourg
- S&B FUND;39, allée Scheffer;L-2520 Luxembourg

- NORAMCO QUALITY FUNDS;50, avenue J-F Kennedy;L-1855 Luxembourg
- GUADARRAMA SICAV;1, boulevard Royal;L-2449 Luxembourg
- UNIINTERNET;308, route d'Esch;L-1471 Luxembourg
- BULLHOUND, SICAV;5, place de la Gare;L-1616 Luxembourg
- INWESTLB;6C, route de Trèves;L-2633 Senningerberg
- SOFTBANK GLOBAL SELECTION FUND;39, allée Scheffer;L-2520 Luxembourg
- R FUND;20, boulevard Emmanuel Servais;L-2535 Luxembourg
- NATIONWIDE GLOBAL FUNDS;69, route d'Esch;L-1470 Luxembourg
- ALENA INVEST;14, boulevard Royal;L-2449 Luxembourg
- COMDIRECT EURO-CASH;1a-1b, rue Thomas Edison;L-1445 Luxembourg-Strassen
- CASTELL CONCEPT;1, boulevard Royal;L-2449 Luxembourg
- CHALLENGER GLOBAL FONDS;2, place Dargent;L-1413 Luxembourg
- BANTLEON BENCHMARK;50, avenue J-F Kennedy;L-1855 Luxembourg
- SARASIN MULTI LABEL SICAV;50, avenue J-F Kennedy;L-1855 Luxembourg
- PRUMERICA GUARANTEED FUNDS;47, boulevard Royal;L-2449 Luxembourg
- MERRILL LYNCH INSTITUTIONAL FCP;6D, route de Trèves;L-2633 Senningerberg

Les seize organismes de placement collectif suivants ont été retirés de la liste officielle au cours du mois de juin 2000 car ils sont entrés en liquidation:

- PRISMA FUND;12-16, avenue Monterey;L-2163 Luxembourg
- VIVLUX;52, route d'Esch;L-1470 Luxembourg
- EUROPEAN AND ASIAN FUND;69, route d'Esch;L-1470 Luxembourg
- EUROPEAN 21ST CENTURY FUND;50, avenue J-F Kennedy;L-1855 Luxembourg
- SELECT INVEST FUND;39, allée Scheffer;L-2520 Luxembourg
- OPPENHEIM DISPO-CASH;31, allée Scheffer;L-2520 Luxembourg
- ABINGWORTH BIOVENTURES;231, Val des bons Malades;L-2121 Luxembourg-Kirchberg
- THE FRANCE AVENIR FUND;39, allée Scheffer;L-2520 Luxembourg
- SUPERFONDO SANTANDER IBEX 35;69, route d'Esch;L-1470 Luxembourg
- AUDLEY INVESTMENTS;13, rue Goethe;L-1637 Luxembourg
- DIM-SPEZIAL;6C, route de Trèves;L-2633 Senningerberg
- IBJ CALLEVA FUND;6, rue Jean Monnet;L-2180 Luxembourg-Kirchberg
- ACTIVEST LUX JAPAN GARANTIE 06/2000;4, rue Alphonse Weicker;L-2721 Luxembourg-Kirchberg
- A.L.S.A.-LAUFZEITFONDS 30.6.2000;1a-1b, rue Thomas Edison;L-1445 Luxembourg-Strassen
- DIT-LUX JAPAN AKTIEN GARANTIE 6/2000;6A, route de Trèves;L-2633 Senningerberg
- JAPAN CHALLENGE 2000;2, boulevard Konrad Adenauer;L-1115 Luxembourg

Luxembourg, le 31 juillet 2000