

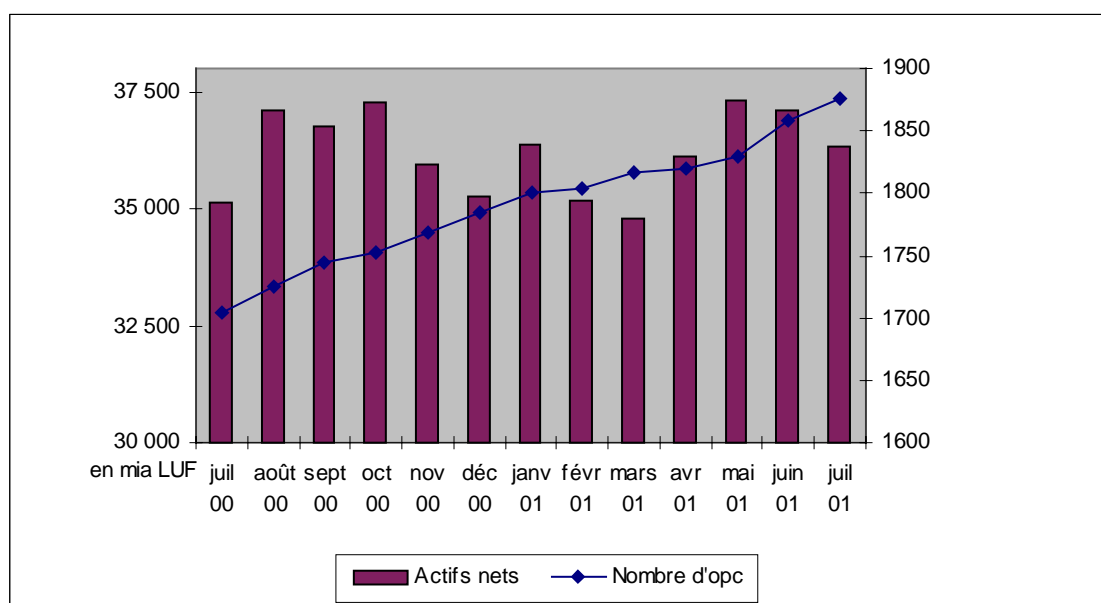
COMMUNIQUE DE PRESSE

Commission de Surveillance du Secteur Financier

SITUATION GLOBALE DES ORGANISMES DE PLACEMENT COLLECTIF A LA FIN JUILLET 2001

La Commission de Surveillance du Secteur Financier informe que le patrimoine global net des organismes de placement collectif s'est élevé à 36.315,8 milliards de francs luxembourgeois au 31 juillet 2001 (900,2 milliards d'euros) contre 37.049,2 milliards de francs luxembourgeois au 30 juin 2001 (918,4 milliards d'euros). Le secteur des organismes de placement collectif luxembourgeois a par conséquent diminué de 1,98% par rapport au mois de juin 2001. Cette diminution reflète l'évolution à la baisse des principaux marchés financiers durant le mois de juillet 2001.

Le secteur fait état d'une augmentation de 2,93% par rapport au 31 décembre 2000 où le patrimoine global net était de 35.280,7 milliards de francs luxembourgeois (874,6 milliards d'euros). Considéré sur la période des douze derniers mois écoulés, le volume des actifs nets est en progression de 3,39%.



Au cours du mois de référence l'investissement net en capital, qui se définit comme le montant des émissions nettes diminué des rachats nets ajustés pour tenir compte des opc entrés en liquidation, s'est élevé à 316,6 milliards de francs luxembourgeois (7,8 milliards d'euros).

Le nombre d'organismes de placement collectif pris en considération est de 1.876 contre 1.858 le mois précédent. 1.104 opc ont adopté une structure à compartiments multiples ce qui représente 6.599 compartiments. En y ajoutant les 772 opc à structure classique, un nombre total de 7.371 unités sont actives sur la place financière.

Durant le mois de référence les vingt-neuf organismes de placement collectif suivants ont été inscrits sur la liste officielle:

- DEUTSCHE YEN PORTFOLIO; 2, boulevard Konrad Adenauer; L-1115 Luxembourg

- MULTI-AXXION; 14, boulevard Royal; L-2449 Luxembourg
- BÖRSENMAN FUND; 14, boulevard Royal; L-2449 Luxembourg
- DWS FLEXINVEST GARANT; 2, boulevard Konrad Adenauer; L-1115 Luxembourg
- KBC LIFE PRIVILEGED PORTFOLIO FUND; 11, rue Aldringen; L-1118 Luxembourg
- ACTIVEST LUX EUROPEVALUE; 4, rue Alphonse Weicker; L-2721 Luxembourg-Kirchberg
- MIRALT SICAV; 11, rue Aldringen; L-1118 Luxembourg
- BB FUND; 11, rue Aldringen; L-1118 Luxembourg
- BANK COMPANIE NORD - EINDORF SICAV; 4, rue Thomas Edison; L-1445 Luxembourg-Strassen
- EUROPEAN INDUSTRIAL PARTNERSHIP; 69, route d'Esch; L-1470 Luxembourg
- VPV PRO; 4, rue Alphonse Weicker; L-2721 Luxembourg-Kirchberg
- LEND LEASE INTERNATIONAL DISTRESSED DEBT FUND, SCA; 69, route d'Esch; L-1470 Luxembourg
- UNICO BOND -> INTERNATIONAL; 308, route d'Esch; L-1471 Luxembourg
- UNICO INVEST -> EUROPA; 308, route d'Esch; L-1471 Luxembourg
- UNICO INVEST -> INTERNATIONAL; 308, route d'Esch; L-1471 Luxembourg
- UNICO INVEST -> USA; 308, route d'Esch; L-1471 Luxembourg
- FUND-MARKET FUND; 14, boulevard Royal; L-2449 Luxembourg
- ORANGE ALTERNATIVE INVESTMENT FUND; 1A, Parc d'activité Syrdall; L-5365 Munsbach
- ARAMIS FUNDS; 47, boulevard Royal; L-2449 Luxembourg
- F&C FUND; 1A, rue Höhenhof; L-1736 Senningerberg
- FIRSTNORDIC ALLOCATION FUND; 2, rue du Fossé; L-1536 Luxembourg
- VB DINKELSBÜHL; 308, route d'Esch; L-1471 Luxembourg
- BASE INVESTMENTS SICAV; 20, boulevard Emmanuel Servais; L-2535 Luxembourg
- DRESDNER SYMPHONICA MANAGEMENT; 26, rue du Marché-aux-Herbes; L-1728 Luxembourg
- ADIG EUROPAPLUS STRATEGIE 9/2005; 1a-1b, rue Thomas Edison; L-1445 Luxembourg-Strassen
- ACTIVEST LUX EUROKONVERGENZ RENT; 4, rue Alphonse Weicker; L-2721 Luxembourg-Kirchberg
- CORLUY RAINBOW FUND; 283, route d'Arlon; L-8011 Strassen
- THE KEOPS MULTI-MANAGER FUND; 26a, boulevard Royal; L-2449 Luxembourg
- WESTAM LONGITUDE FUND; 10a, boulevard Royal; L-2449 Luxembourg

Les onze organismes de placement collectif suivants ont été retirés de la liste officielle au cours du mois de juillet 2001, car ils sont entrés en liquidation:

- IMMOCORP; 14, boulevard Royal; L-2449 Luxembourg
- WÜSTENROT GLOBALRENT; 69, route d'Esch; L-1470 Luxembourg
- BANK IPPA & ASSOCIATES GATEWAY FUND; 34, avenue de la Liberté; L-1930 Luxembourg
- WÜSTENROT RENT PLUS; 69, route d'Esch; L-1470 Luxembourg
- DEMPSEY OPPORTUNITY FUND; 112, route d'Arlon; L-1150 Luxembourg
- CURSITOR FUND; 5, rue Plaetis; L-2338 Luxembourg
- SECURITY CAPITAL U.S. REALTY; 69, route d'Esch; L-1470 Luxembourg
- EPARGNE GLOBALE DIVERSIFIEE; 47, boulevard Royal; L-2449 Luxembourg
- EPARGNE OBLIGATAIRE GLOBALE; 47, boulevard Royal; L-2449 Luxembourg
- LRP-SPEZIALFONDS (N 1); 1C, Parc d'activité Syrdall; L-5365 Munsbach
- CITIBANK FONDS; 308, route d'Esch; L-1471 Luxembourg

Luxembourg, le 27 août 2001